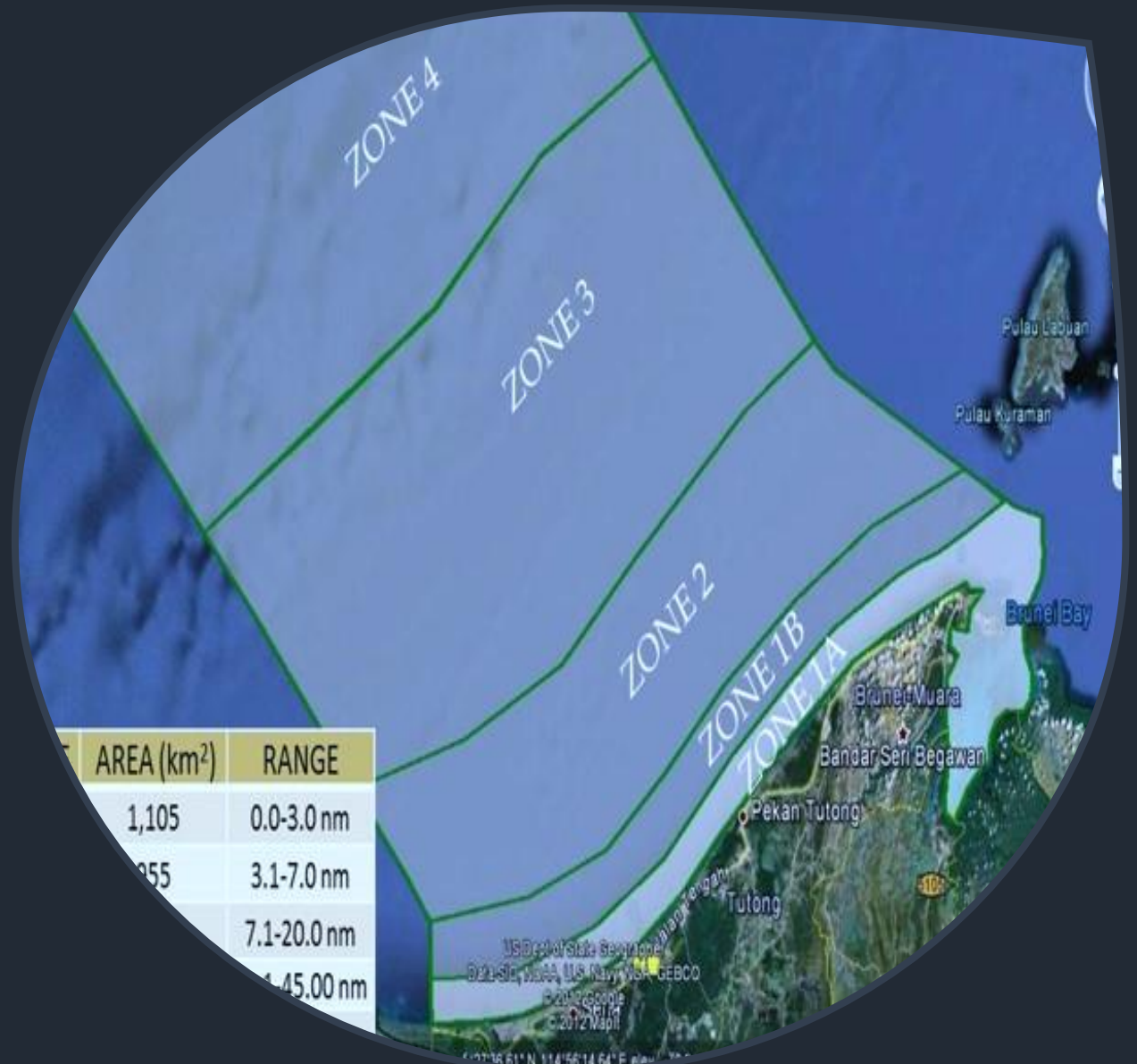




جابتن قرايكنن
JABATAN PERIKANAN
KEMENTERIAN SUMBER – SUMBER UTAMA DAN
PELANCONGAN
NEGARA BRUNEI DARUSSALAM

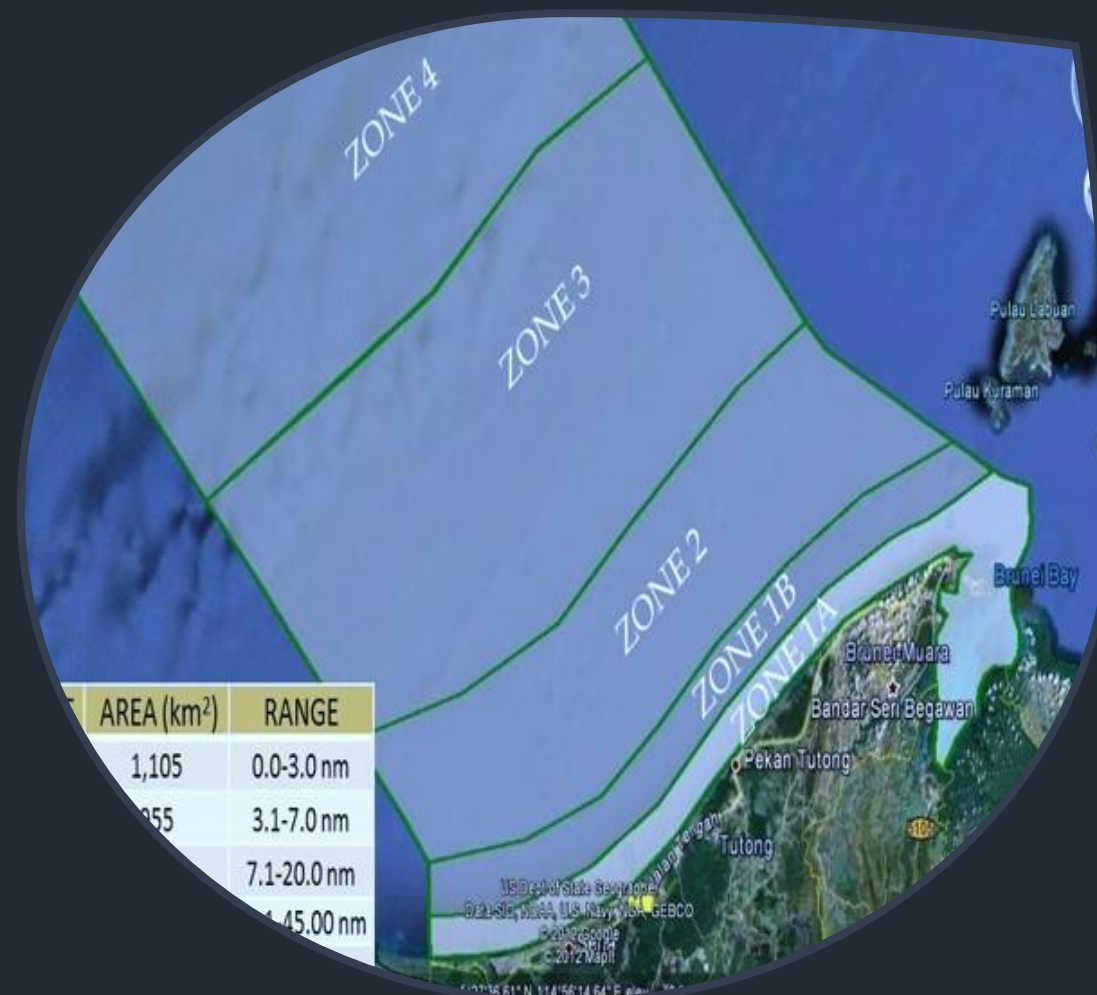
**PELAKSANAAN SISTEM ZON
PENANGKAPAN IKAN BAHARU
(RE-DELINEATION OF FISHING
ZONES 1 & 2)**



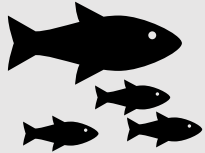


PELAKSANAAN SISTEM ZON PENANGKAPAN IKAN BAHARU (RE-DELINEATION OF FISHING ZONES 1 & 2)

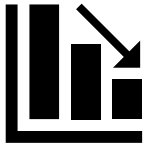
**BERKUATKUASA PADA
1 JANUARI 2024**



OBJEKTIF



Untuk melindungi tempat-tempat pembiakan ikan di kawasan persisiran pantai ;



Bagi mengelakkan pengurangan stok ikan yang drastik;



Untuk mengurangkan tekanan penangkapan ikan di antara aktiviti perikanan kecil-kecilan dan kapal komersial di zon 2 (3-20 nm).

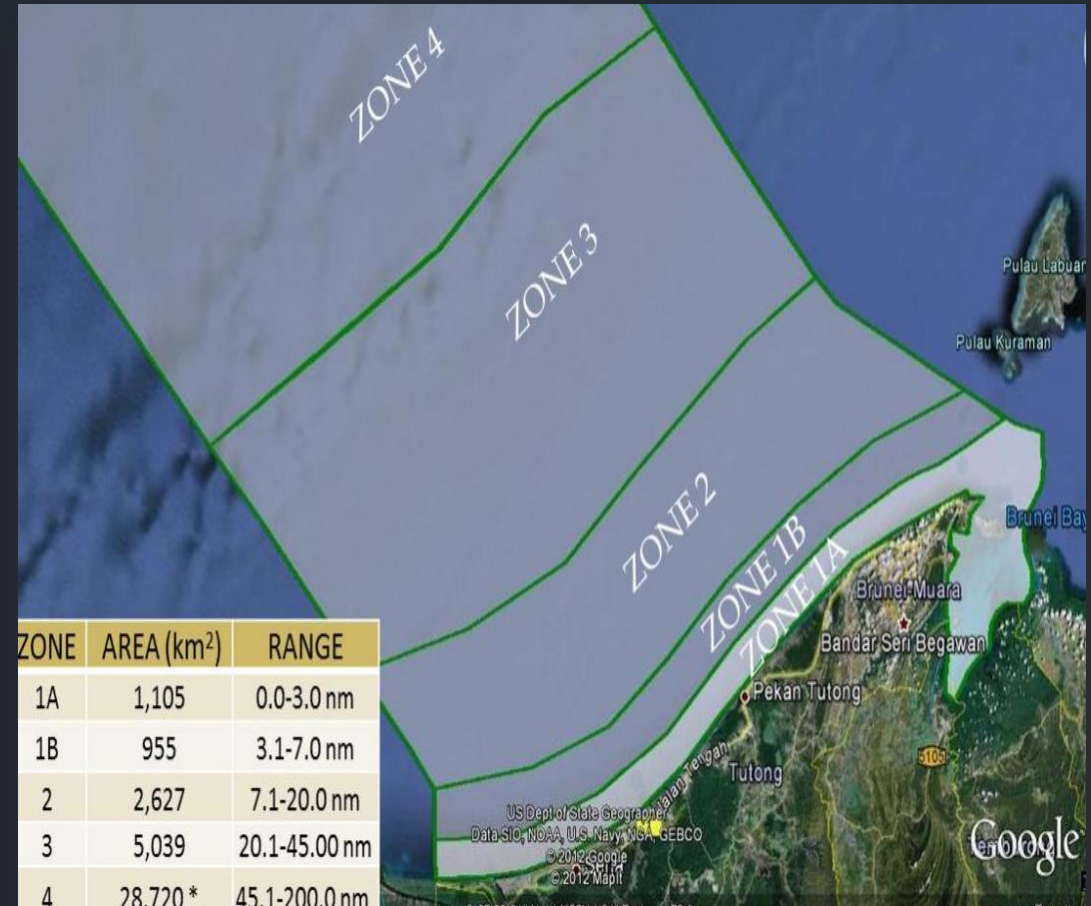


Untuk menyokong nelayan kecil-kecilan dalam menyumbang kepada sektor tangkapan perikanan.

Zon Penangkapan Ikan Baharu

Berkuatkuasa 1 Januari 2024

Pelaksanaan Sistem Zon Penangkapan Ikan Baharu ini akan memperluaskan zon penangkapan ikan di Zon 1 bagi nelayan kecil-kecilan dengan pemindahan Zon 2 ke kawasan yang lebih jauh bagi kapal-kapal menangkap ikan komersil.



Zon Penangkapan Ikan Baharu

ZON 1A

0 hingga 3 batu nautika
dikhhususkan bagi Nelayan kecil-kecilan penuh masa dan nelayan sambilan

ZON 1B

3.1 hingga 7 batu nautika
dikhhususkan bagi nelayan kecil-kecilan yang bersyarikat

ZON 2

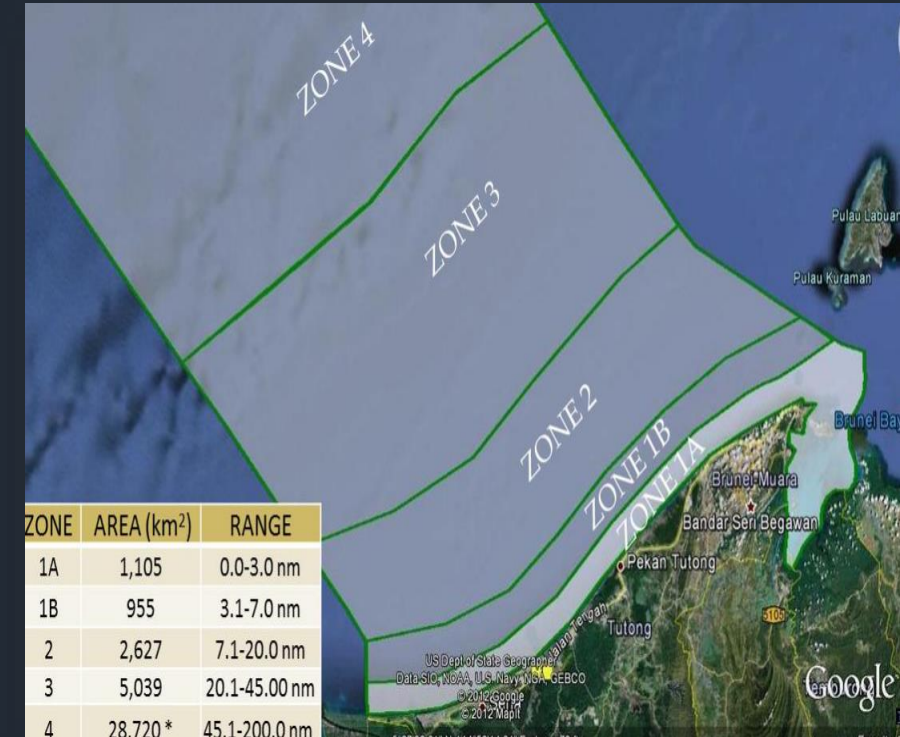
7.1 hingga 20 batu nautika
dibukakan bagi kapal menangkap ikan komersil (berukuran kurang daripada 60 Tonnage dan kuasa injin kurang daripada 350 Kuasa Kuda);

ZON 3

20.1 hingga 45 batu nautika
dibukakan bagi kapal menangkap ikan komersil yang lebih besar (berukuran 60 – 150 Tonnage dan kuasa injin daripada 351 – hingga 600 Kuasa Kuda);

ZON 4

45.1 hingga 200 batu nautika
dibukakan bagi kapal menangkap ikan komersil yang lebih besar (berukuran 150.1 – 230 Tonnage dan kuasa injin 600 – 800 Kuasa Kuda).



Perbandingan Zon Penangkapan Ikan Dahulu dan Baharu

Zon	Zon Penangkapan Ikan Dahulu	Zon Penangkapan Ikan Baharu (Bermula 1 Januari 2024)
Zon 1	0 hingga 3 batu nautika dari pantai dan khusus bagi nelayan kecil-kecilan penuh masa dan nelayan sambilan;	Zon 1A 0 hingga 3 batu nautika dari pantai dikhususkan bagi nelayan kecil-kecilan penuh masa dan nelayan sambilan
		Zon 1B 3.1 hingga 7 batu nautika dikhususkan bagi nelayan kecil-kecilan yang bersyarikat
Zon 2	3 hingga 20 batu nautika dan dibukakan bagi kapal menangkap ikan komersil dan nelayan kecil-kecilan yang bersyarikat ;	7.1 hingga 20 batu nautika dan dibukakan bagi kapal menangkap ikan komersil (berukuran kurang daripada 60 Tonnage dan kuasa injin kurang daripada 350 Kuasa Kuda);
Zon 3	20 hingga 45 batu nautika dan dibukakan bagi kapal menangkap ikan komersil yang lebih besar;	20.1 hingga 45 batu nautika dan dibukakan bagi kapal menangkap ikan komersil yang lebih besar (berukuran 60 – 150 Tonnage dan kuasa injin daripada 351 – hingga 600 Kuasa Kuda);
Zon 4	45 hingga 200 batu nautika dan dibukakan bagi kapal menangkap ikan komersil yang lebih besar.	45.1 hingga 200 batu nautika dan dibukakan bagi kapal menangkap ikan komersil yang lebih besar (berukuran 150.1 – 230 Tonnage dan kuasa injin 600 – 800 Kuasa Kuda).